

10 Jahre
Schulungszentrum
Letrona

Die Letrona bildet seit 1999 in Friltschen Personen im Bereich Absturzsicherung aus. Unsere Trainer verfügen über eine breite Ausbildung in verschiedenen Bereichen der Absturzsicherung und bilden sich jährlich fort. Unser Schulungszentrum gehört zu einem weltweiten Schulungsverbund der Sperian Protection. Bei Bedarf verfügen wir über die Möglichkeit Trainer aus anderen Ländern hinzuziehen und so auf die verschiedenen Bedürfnisse unserer Kunden optimal einzugehen. Zudem bietet der Informationsaustausch zwischen den Trainern, aus verschiedenen Ländern, die Möglichkeit bestehendes Wissen zu vertiefen und neue Horizonte zu öffnen.



Letrona
DIE SICHERE VERBINDUNG

SCHULUNGEN

für Anwender persönlicher Schutzausrüstung gegen Absturz

Letrona
DIE SICHERE VERBINDUNG

Letrona AG
Schulstrasse 22
CH-9504 Friltschen

Telefon +41 (0)71 654 64 64
Telefax +41 (0)71 654 64 65

info@letrona.ch
www.letrona.ch



SICHERHEITSTECHNIK 

DAS LETRONA SCHULUNGSKONZEPT

	PSA-ANWENDERSCHULUNGEN	SEILZUGANGSTECHNIK	SPEZIALKURSE
A ANFÄNGER	Grundkurs	Level 1: Grundausbildung Höhenarbeiter	Sachkundiger für persönliche Schutzausrüstung gegen Absturz nach BGG 906
B MIT VORKENNTNISSEN ODER ABSOLVIERTEN GRUNDKURSEN	Wiederholungskurs	Level 2: Aufbauausbildung Höhenarbeiter	Söll-Montagekurs Kurse mit internationalen Zertifikaten
C MIT ABSOLVIERTEN KURSEN AUS LEVEL A UND B	Jährlicher Auffrischkurs PSA-Rettungskurs mit Standardgeräten	Level 3: Aufsichtsführender Höhenarbeiter Retten aus Höhen und Tiefen	Schulungen nach Kunden- bedürfnissen

Seit zehn Jahren stehen wir für Qualität und Erfahrung in der Ausbildung auf höher gelegenen Arbeitsplätzen. Wir bieten Schulungen für die Bereiche Telekommunikation, Dachdecker, Gerüstbauer, Seilbahnbauer oder auf Ihre Bedürfnisse angepasste Ausbildungen an. Sollten Sie Ihren Anwendungsbereich in dieser Broschüre nicht finden, nehmen Sie Kontakt mit uns auf, gerne besprechen wir mit Ihnen ein mögliches Kursangebot.

Wir unterscheiden bei unserem Schulungskonzept drei Bereiche:

→ **PSA-Anwenderschulungen**

Hier arbeiten die Teilnehmer auf einem Bauwerk und die Sicherung dient dazu, einen überraschenden Sturz aufzufangen.

→ **Seilzugangstechnik**

Hier arbeiten die Teilnehmer freihängend und gesichert am hängenden Seil. Bei falschem Einsatz würde ein Seilbruch unweigerlich zum Absturz führen.

→ **Spezialkurse**

Hier bieten wir den Bedürfnissen der Kunden angepasste Ausbildungen aus verschiedenen Berufsbereichen und Schulungen, wie Ausbildungen zum Sachkundigen für die Kontrolle persönlicher Schutzausrüstung gegen Absturz, an.

Gerne stellen wir Ihnen auch unsere weiteren Schulungsprospekte **Seilzugangstechnik** und **Spezialkurse** zur Verfügung.

Weiter beraten wir Sie gerne, wenn es darum geht, den auf Ihre Wünsche massgeschneiderten Kurs zu finden. Unser Ziel ist Ihre Zufriedenheit!



Kursbeschreibung

Die Teilnehmer lernen, wie die persönliche Schutzausrüstung gegen Absturz richtig zu benutzen ist. Nebst Grundkenntnissen werden auch Übungen mit einem Rettungsgerät durchgeführt und auf die Gefahren bei einer Rettung hingewiesen.

Zielgruppe

Monteure von Seilbahnbetreibern und Seilbahnerstellern, welche Montagearbeiten durchführen oder Seilbahnen montieren.

Kursziel

Die Teilnehmer wissen nach Abschluss dieses Lehrganges, wie die persönliche Schutzausrüstung richtig eingesetzt und benutzt wird. Sie kennen die Gefahren nach einem Sturz und können Ihre verunfallten Kollegen mit einem Rettungsgerät korrekt retten.

Kursdauer

2 Tag

Kursort

Schulungszentrum Letrona AG,
9504 Friltschen TG

Kurskosten

CHF 800.— / Teilnehmer, exkl. MWSt.
Die Kurskosten beinhalten:

Schulung durch ausgebildete Trainer, Kursunterlagen, Getränke während des Kurses, Mittagessen, bei Bedarf persönliche Schutzausrüstung gegen Absturz als Leihmaterial.

Gruppengrösse

6 Personen

Anmeldung

www.letrona.ch, Schulungstermine
Telefon +41 (0)71 654 64 64



Dachdecker/GRUNDKURS

Kursbeschreibung Im Theorieteil lernt der Teilnehmer die rechtlichen Grundlagen für den korrekten Umgang mit seiner persönlichen Schutzausrüstung gegen Absturz. Er lernt, welche Gurte sich für welche Arbeiten eignen, wie Sicherungsseile korrekt benützt werden und welche Fehler bei der Benützung gemacht werden können. Im praktischen Teil wird das neu erlangte Wissen umgesetzt und ausprobiert, damit später auf der Baustelle die Ausrüstung korrekt benutzt wird.

Zielgruppe Dachdecker, welche sich auf Dächern mittels einer persönlichen Schutzausrüstung gegen Absturz sichern und ihr Material richtig einsetzen wollen.

Kursziel Die Kursteilnehmer setzen Ihre persönliche Schutzausrüstung gegen Absturz korrekt ein. Sie sind sich möglicher Gefahren bewusst und wissen wie diese vermieden werden können.

Kursdauer 1 Tag

Kursort Schulungszentrum Letrona AG, Frittschen / TG

Kurskosten Für SVDW-Mitglieder
CHF 350.— / Person, exkl. MWSt.
Für Nicht-SVDW-Mitglieder
CHF 400.— / Person, exkl. MWSt.

Die Kurskosten beinhalten:
Schulung durch ausgebildete Trainer, Kursunterlagen, Getränke während des Kurses, Mittagessen, bei Bedarf persönliche Schutzausrüstung gegen Absturz als Leihmaterial.

Gruppengrösse 6 Personen, andere Gruppengrössen auf Anfrage

Anmeldung www.letrona.ch, Schulungstermine
Telefon +41 (0)71 654 64 64



TELEFON + 41 (0)71 654 64 64 / WWW.LETRONA.CH
Unsere Spezialisten im Bereich Sicherheitstechnik freuen sich auf Ihren Anruf.

Telekommunikation/GRUNDKURS

Kursbeschreibung Sicheres Arbeiten und Rettungen auf hohen Arbeitsplätzen. Sie lernen die Grundlagen der Unfallverhütung für Arbeiten auf Masten kennen und werden in die PSA gegen Absturz eingewiesen. Es werden die medizinischen Aspekte über die höhenbedingte Gefährdung und deren Folgen angesprochen. Sie erlernen Rettungstechniken mittels eines Rettungsgerätes und lernen den sicherheitsgerechten Umgang mit Ihrer persönlichen Schutzausrüstung.

Zielgruppe Personen, welche bei Ihrer Arbeit persönliche Schutzausrüstung gegen Absturz einsetzen und auf hochgelegenen Arbeitsplätzen und Masten arbeiten.

Kursziel Die Teilnehmer wissen nach Abschluss dieses Lehrganges, wie die persönliche Schutzausrüstung korrekt eingesetzt und benutzt wird und haben umfassende Kenntnisse über höhenbedingte Gefährdungen. Sie können selbständig Rettungsmaßnahmen durchführen. Die wichtigsten rechtlichen Grundlagen sind den Teilnehmern bekannt.

Kursdauer 1 Tag

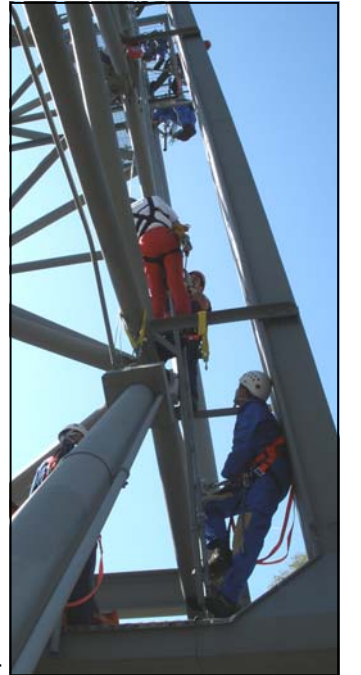
Kursort Schulungszentrum Letrona AG, 9504 Frittschen

Kurskosten CHF 400.— / Teilnehmer, exkl. MWSt.
Die Kurskosten beinhalten:

Schulung durch ausgebildete Trainer, Kursunterlagen, Getränke während des Kurses, Mittagessen, bei Bedarf persönliche Schutzausrüstung gegen Absturz als Leihmaterial.

Gruppengrösse 6 Personen

Anmeldung www.letrona.ch, Schulungstermine
Telefon +41 (0)71 654 64 64



TELEFON + 41 (0)71 654 64 64 / WWW.LETRONA.CH
Unsere Spezialisten im Bereich Sicherheitstechnik freuen sich auf Ihren Anruf.

Telekommunikation/**WIEDERHOLUNGSKURS**

Kursbeschreibung Sicheres Arbeiten und Rettungstechniken für Arbeiten auf höher gelegenen Arbeitsplätzen in der Telekommunikation. Für diesen Kurs wird das Rettungsgerät AG 10 Hub A eingesetzt oder das Gerät, welches in Ihrem Unternehmen verwendet wird.

Zielgruppe Personen, welche bereits einen Grundkurs Telekommunikation besucht haben oder bereits über ausreichend Kenntnisse auf höher gelegenen Arbeitsplätzen und Masten verfügen.

Kursziel Die Teilnehmer können verunfallten Kollegen helfen und diese aus verschiedenen Situationen retten. Im Grundkurs Erlerntes wird vertieft und der Teilnehmer gewinnt grössere Sicherheit im Umgang mit Rettungsgeräten. Die Teilnehmer kennen Möglichkeiten, sich nach einem Sturz zu entlasten und können ein Rettungsgerät einsetzen.

Kursdauer 1 Tag
Kursort Schulungszentrum Letrona AG,
9504 Friltschen TG

Kurskosten CHF 400.— / Teilnehmer, exkl. MWSt.
Die Kurskosten beinhalten:
Schulung durch ausgebildete Trainer, Kursunterlagen, Getränke während des Kurses, Mittagessen, bei Bedarf persönliche Schutzausrüstung gegen Absturz als Leihmaterial.

Gruppengrösse 6 Personen
Anmeldung www.letrona.ch, Schulungstermine
Telefon +41 (0)71 654 64 64



Telekommunikation/**JÄHRLICHER AUFRISCHUNGSKURS**

Kursbeschreibung Nach absolvierten Grund- und Wiederholungskurs empfiehlt sich eine jährliche Wiederholung der erlernten Techniken zur Vertiefung und Ergänzung des vorhandenen Wissens. Damit wird garantiert, dass Sie über Neuigkeiten informiert werden und immer auf dem

Zielgruppe Personen, welche den Grund- und Wiederholungskurs besucht haben oder bereits auf höher gelegenen Arbeitsplätzen arbeiten und über genügend Erfahrung verfügen.

Kursziel Erlerntes vertiefen und in spezielleren Übungen weiter ausbauen. Insbesondere in schwierigen Situationen soll das Erlernte umgesetzt werden können. Spezielle Situationen sollen erkannt und entsprechend gehandelt werden. Der Einsatz des Rettungsgerätes wird auch bei schwierigen Bedingungen korrekt durchgeführt. Die Teilnehmer kennen Möglichkeiten sich nach einem Sturz zu entlasten und können ein Rettungsgerät einsetzen.

Kursdauer 1 Tag
Kursort Schulungszentrum Letrona AG,
9504 Friltschen TG
Kurskosten CHF 400.— / Teilnehmer, exkl. MWSt.
Die Kurskosten beinhalten:

Schulung durch ausgebildete Trainer, Kursunterlagen, Getränke während des Kurses, Mittagessen, bei Bedarf persönliche Schutzausrüstung gegen Absturz als Leihmaterial.
Gruppengrösse 6 Personen
Anmeldung www.letrona.ch, Schulungstermine
Telefon +41 (0)71 654 64 64

