

MultiRail

Horizontale Sicherungsschiene

In Längen von 200 - 6000 mm erhältlich.
Befestigungsabstand: empfohlen 4000 mm
bis max. 6000 mm.

Edelstahl gebleicht

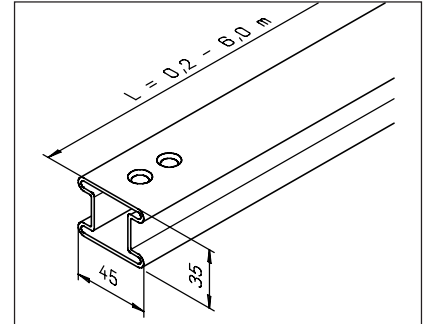
Gewicht: 2,7 kg/1 m

Bestell-Nr. 17488

Fixlänge 6000 mm

Gewicht: 16,2 kg/St.

Bestell-Nr. 19146



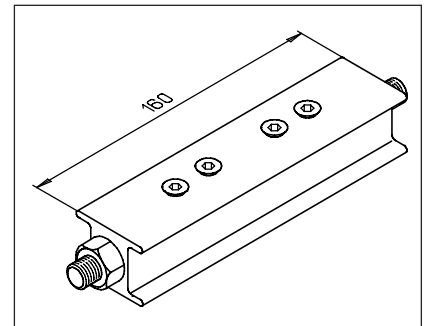
Stoßverbindung

Zum Verbinden der einzelnen Schienenstücke.

Aluminium eloxiert

Gewicht: 0,5 kg/1 St.

Bestell-Nr. 17332



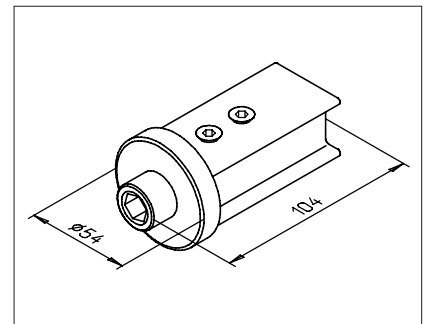
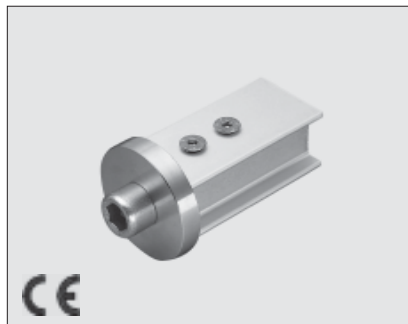
Schienenabschluß, ohne Ausstieg

Als Endanschlag, um ein ungewolltes Herausfahren des Läufers zu verhindern.

Edelstahl gebleicht/Aluminium eloxiert

Gewicht: 0,4 kg/1 St.

Bestell-Nr. 17404



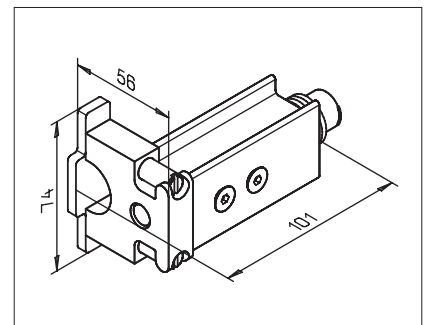
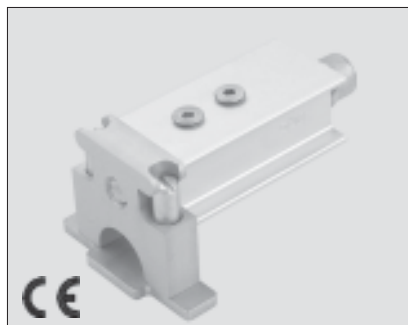
Neuer Schienenabschluß, mit Ausstieg

Als Endanschlag, um ein ungewolltes Herausfahren des Läufers zu verhindern. Herausnehmen des Läufers durch Betätigung des Öffnungsmechanismus mit einer Hand.

Edelstahl gebleicht/Aluminium eloxiert

Gewicht: 0,6 kg/1 St.

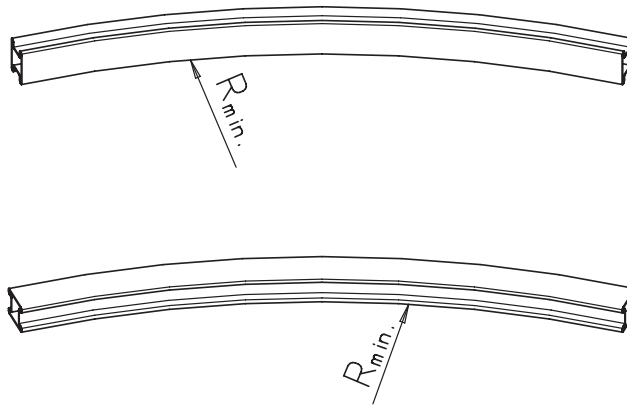
Bestell-Nr. 23956



Technische Änderungen vorbehalten. Bitte beachten Sie unsere Wartungs- und Montageanleitungen.

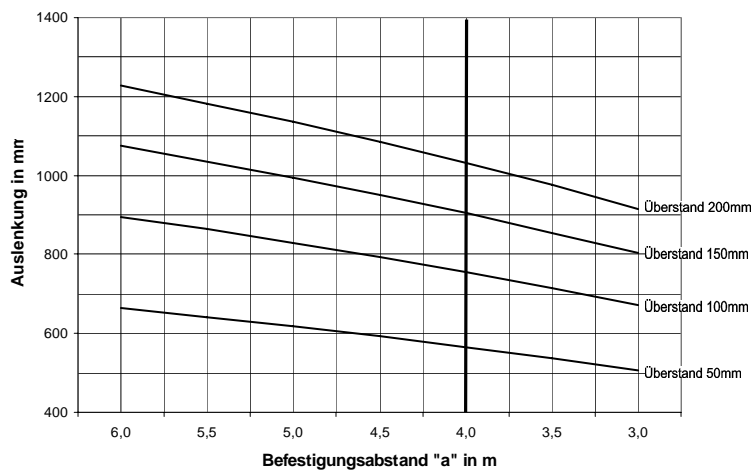
Zusammenfassung der kleinstmöglichen Biegeradien in mm für die Anschlagereinrichtung MultiRail.

Bestell-Nr.	Seite	Lage des Profils	kleinster Radius in mm
18270	G 1	Profil stehend	R _{min.} 2000
18270	G 1	Profil liegend	2000



Auslenkung der Führungsschiene im Absturzfall für die Anschlagereinrichtung MultiRail

Die Auslenkung ist abhängig vom Befestigungsabstand "a" und dem Schienenüberstand:



MultiRail

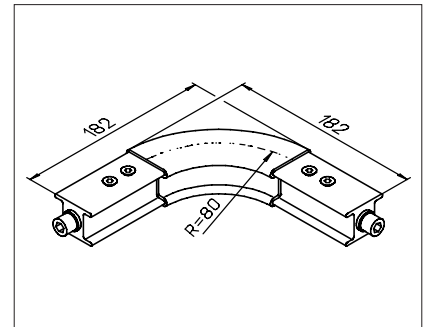
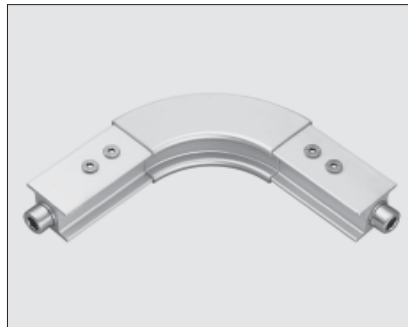
Bogen horizontal

Für horizontale Ablenkung als Eckumfahrung, $R = 80 \text{ mm}$, 90° . Auf Anfrage sind beliebige Winkel von $30 - 150^\circ$ erhältlich.

Aluminium eloxiert

Gewicht: $0,9 \text{ kg/1 St.}$

Bestell-Nr. 17331



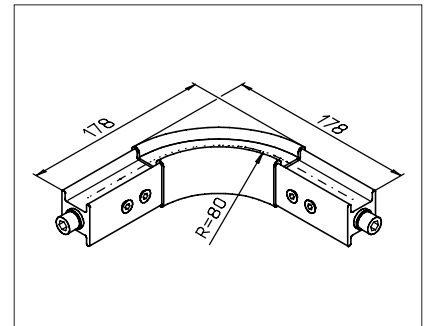
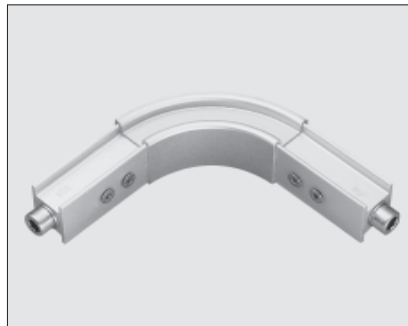
Bogen vertikal

Für vertikale Ablenkung als Eckumfahrung, $R = 80 \text{ mm}$, 90° . Auf Anfrage sind beliebige Winkel von $30 - 150^\circ$ erhältlich.

Aluminium eloxiert

Gewicht: $0,9 \text{ kg/1 St.}$

Bestell-Nr. 17330



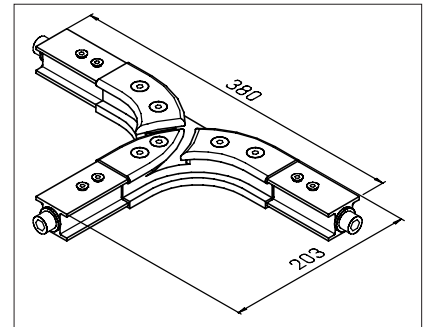
Weiche horizontal

Zum gesicherten Richtungswechsel nach 2 Seiten. Die aufeinandertreffenden Schienen müssen dabei im 90° -Winkel zueinander stehen. Eine Verwendung mit dem offenen Läufer, Bestell-Nr. 17792 wird nicht empfohlen.

Edelstahl gebeizt/Aluminium eloxiert

Gewicht: $2,7 \text{ kg/1 St.}$

Bestell-Nr. 20449



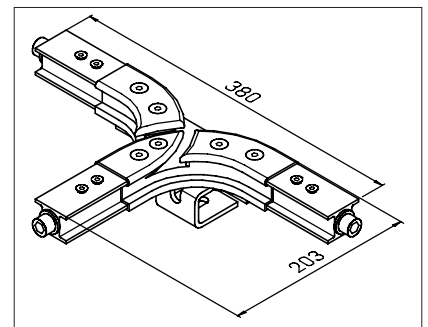
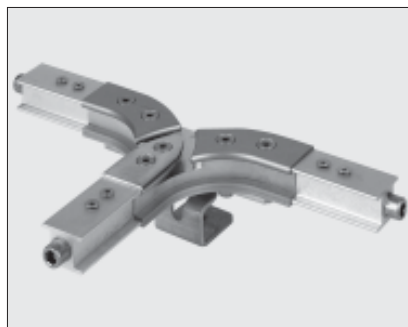
Weiche horizontal mit Halter

Zum gesicherten Richtungswechsel nach 2 Seiten. Die aufeinandertreffenden Schienen müssen dabei im 90° -Winkel zueinander stehen. Wird verwendet, wenn der Befestigungspunkt am Bauwerk genau unter der Weiche liegt. Problemlose Montage in Verbindung mit Halter (Bestell-Nr. 17489) möglich. Eine Verwendung mit dem offenen Läufer, Bestell-Nr. 17792, wird nicht empfohlen. Eine Verwendung mit dem Rollenläufer, Bestell-Nr. 24168, ist nicht möglich.

Edelstahl gebeizt/Aluminium eloxiert

Gewicht: $3,2 \text{ kg/1 St.}$

Bestell-Nr. 21967

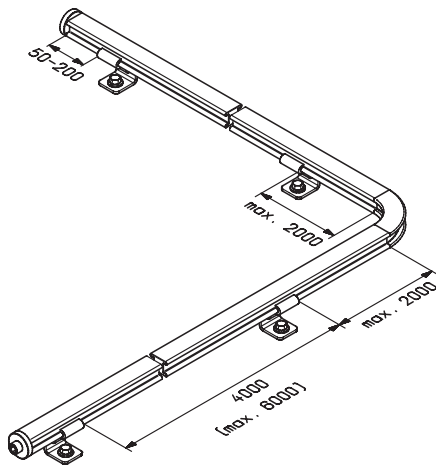
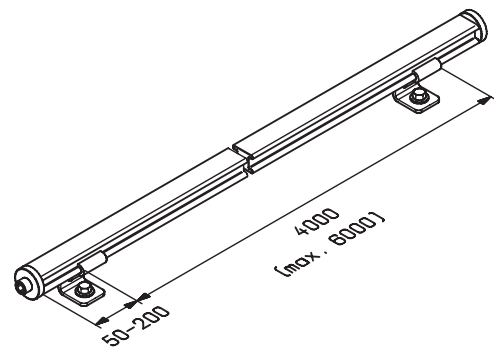


Technische Änderungen vorbehalten. Bitte beachten Sie unsere Wartungs- und Montageanleitungen.

MultiRail Planungshilfe Befestigungsabstände

Gerader Verlauf der MultiRail-Anschlageinrichtung:
Schienenüberstand am letzten Halter: 50 - 200 mm

Befestigungsabstand: empfohlen 4000 mm
maximal 6000 mm



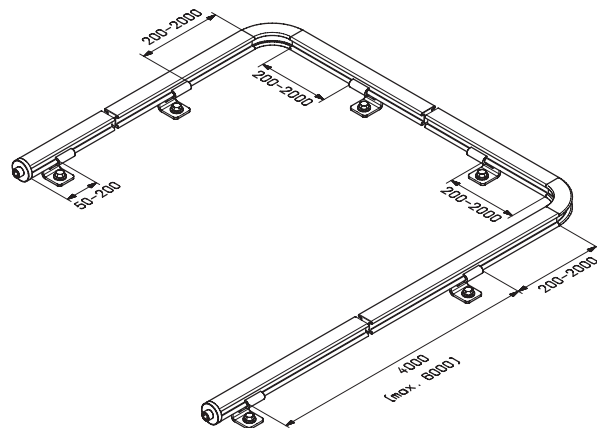
L-Form der MultiRail-Anschlageinrichtung:
Abstand der Halter bis zum Bogen: max. 2000 mm

Sonderformen nach Rücksprache mit dem Hersteller möglich.

U-Form der MultiRail-Anschlageinrichtung:
Abstand der Halter bis zum Bogen: 200 - 2000 mm

Sonderformen nach Rücksprache mit dem Hersteller möglich.

Endlose bzw. geschlossene Form der MultiRail-Anschlageinrichtung nur in Ausnahmen und nach Rücksprache mit dem Hersteller möglich.



MultiRail

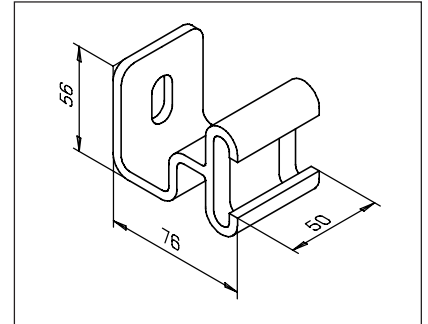
Halter

mit Gleitbändern aus Teflon. Die Schiene gleitet frei in den Haltern (unterliegt keiner Zwängung). Für Befestigungsschrauben M 12, Anschraubfläche parallel zur Schienenaufnahme.

Edelstahl gebeizt

Gewicht: 0,4 kg/1 St.

Bestell-Nr. 17489



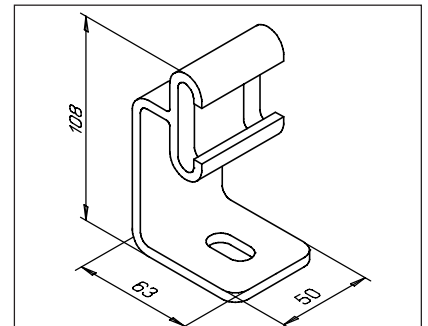
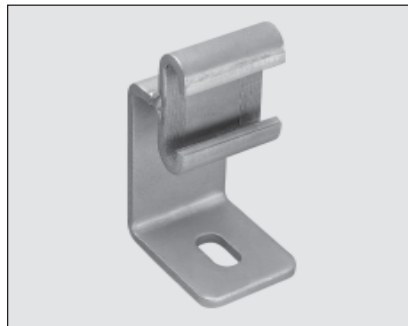
Halter

mit Gleitbändern aus Teflon. Die Schiene gleitet frei in den Haltern (unterliegt keiner Zwängung). Für Befestigungsschrauben M 12, Anschraubfläche rechtwinklig zur Schienenaufnahme.

Edelstahl gebeizt

Gewicht: 0,4 kg/1 St.

Bestell-Nr. 17112



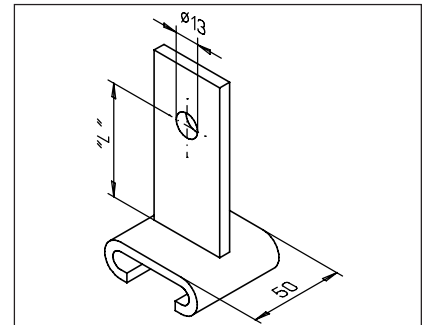
Halter

mit Gleitbändern aus Teflon. Für Montage Überkopf, Befestigungsschrauben M 12. Ausladung "L" = max. 200 mm. Die Schiene gleitet frei in den Haltern (unterliegt keiner Zwängung). Bei Bestellung bitte Ausladung "L" angeben.

Edelstahl gebeizt

Gewicht: 0,4 kg/1 St.

Bestell-Nr. 21031



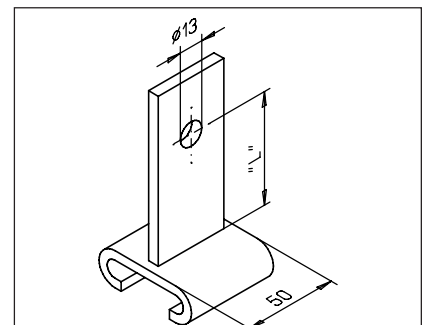
Halter

mit Gleitbändern aus Teflon. Für Montage Überkopf, Befestigungsschrauben M 12. Ausladung "L" = max. 200 mm. Die Schiene gleitet frei in den Haltern (unterliegt keiner Zwängung). Bei Bestellung bitte Ausladung "L" angeben.

Edelstahl gebeizt

Gewicht: 0,4 kg/1 St.

Bestell-Nr. 21677



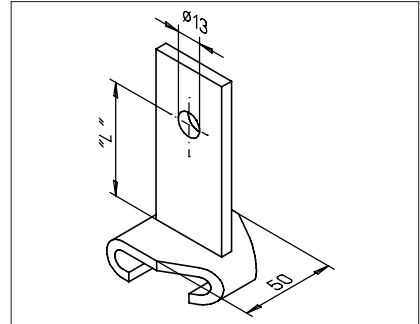
Technische Änderungen vorbehalten. Bitte beachten Sie unsere Wartungs- und Montageanleitungen.

MultiRail

Halter

mit Gleitbändern aus Teflon. Für Montage auf einem Bogen - Überkopf, Befestigungsschrauben M 12. Ausladung "L" = max. 200 mm. Bei Bestellung bitte Ausladung "L" angeben.

Edelstahl gebeizt
auf Anfrage



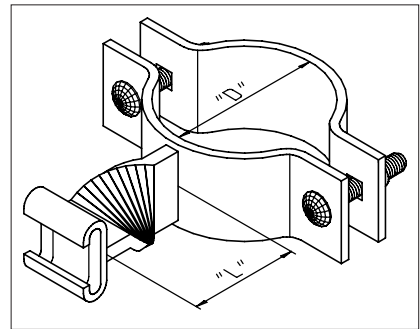
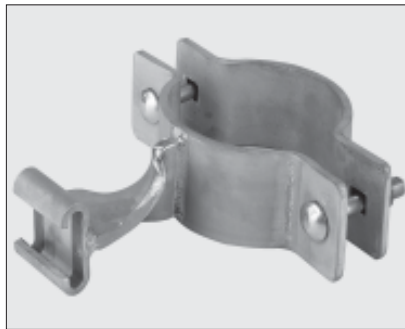
Befestigungsschelle

mit Gleitbändern aus Teflon. Die Schiene gleitet frei in den Haltern (unterliegt keiner Zwängung). Ausladung "L" = 80 - 200 mm. Komplett mit allen Befestigungselementen. Bei Bestellung bitte Ausladung "L" angeben.

Edelstahl gebeizt

Gewicht: größenabhängig

Bestell-Nr. MR-BS-1AUSL-<Ø in mm>



Stützen und Pfosten siehe Kapitel I - MultiPost

MultiRail

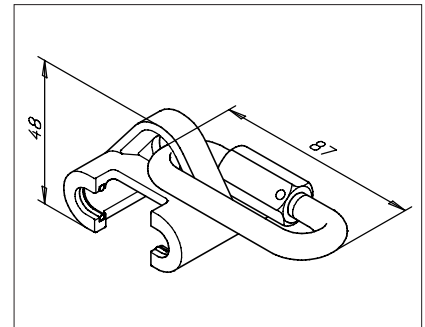
Läufer geschlossen

Mit Gleiteinlagen (aus Polyamid) und Einhängeöse. Auch in Verbindung mit Weiche horizontal, Bestell-Nr. 20449/21967 einsetzbar.

Edelstahl gebeizt

Gewicht: 0,4 kg/1 St.

Bestell-Nr. 17407



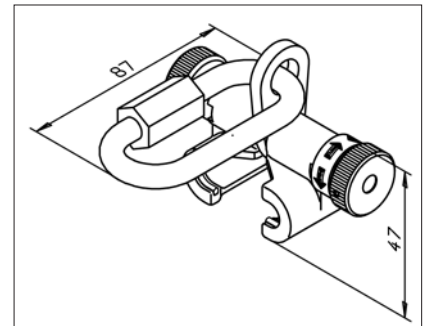
Neu - Läufer öffnbar

Mit Gleiteinlagen (aus Polyamid) und Einhängeöse. Kann an jeder beliebigen Stelle aufgesetzt bzw. abgenommen werden.

Edelstahl gebeizt

Gewicht: 0,6 kg/1 St.

Bestell-Nr. 17792



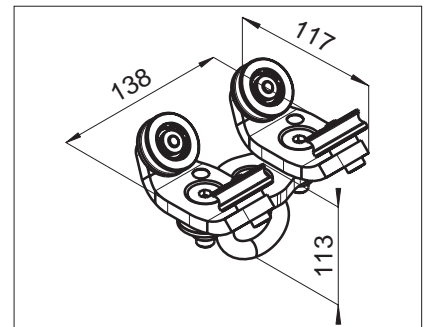
Neu - Rollenläufer

Zur Verwendung eines Höhensicherungsgerätes an der "MultiRail"-Schiene geeignet. Die Schiene muß dabei immer Überkopf montiert sein. Mit drehbarer Einhängeöse. **Verwendbar mit Schienenabschluß Bestell-Nr. 23956 und Bogen Horizontal Bestell-Nr. 17331.**

Edelstahl gebeizt

Gewicht: 1,7 kg/1 St.

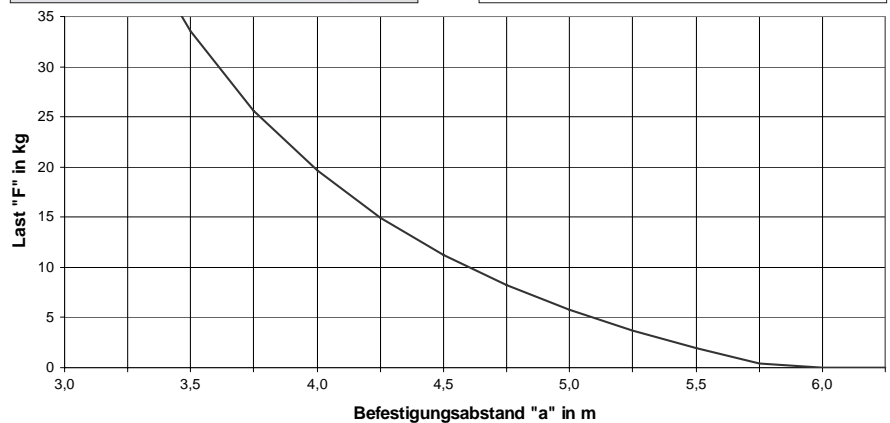
Bestell-Nr. 24168



Empfohlener Befestigungsabstand "a" bei Verwendung des Rollenläufers in Verbindung mit einem Höhensicherungsgerät.

Definition Last "F":

Eigengewicht des HSG + max. Einzugskraft des HSG.



Technische Änderungen vorbehalten. Bitte beachten Sie unsere Wartungs- und Montageanleitungen.

MultiRail

Kennzeichnungsschild

für Anschlageinrichtungen - Typ MultiRail. In der Regel 1 x im Lieferumfang enthalten. Abmessungen 150 x 70 mm
Lochabstand 135 x 56 mm Ø 2,2 mm

Bestell-Nr. 17794



Bohrlehre

Dient zur Fertigung der Anschlußlöcher beim Kürzen von Führungsschienen (Best.-Nr. 17488/19146) auf der Baustelle. Sie kann mittels Schraubenzwinge auf die Führungsschiene geklemmt werden.

auf Anfrage

